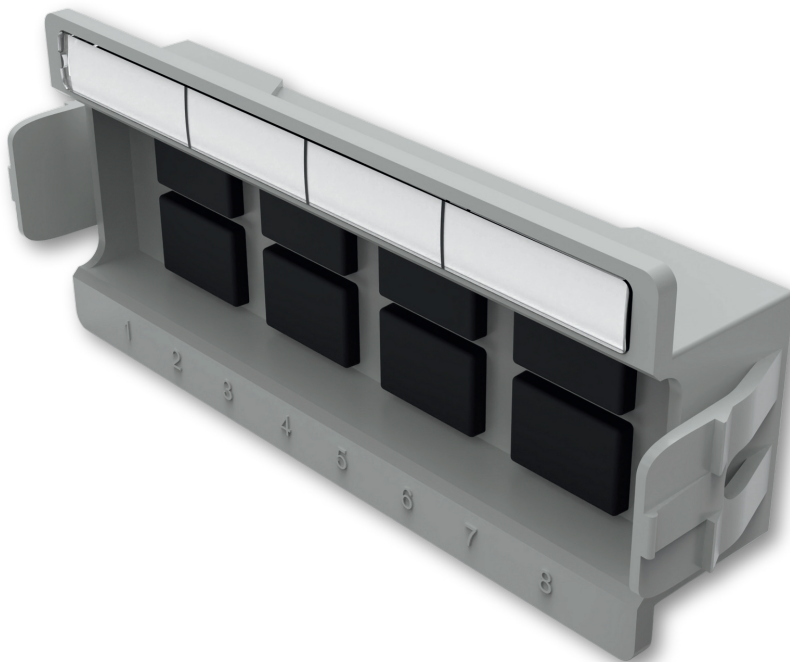


LAN-OPTIC

BLINDPLADE FOR FS PATCH BOKS



ANVENDELSE

Anvendes til at blænde huller af i 19"
Patch Boks FS4M1 (235805)

- Varenr.: 235807
- EANnr.: 5706683029233

SPECIFIKATION

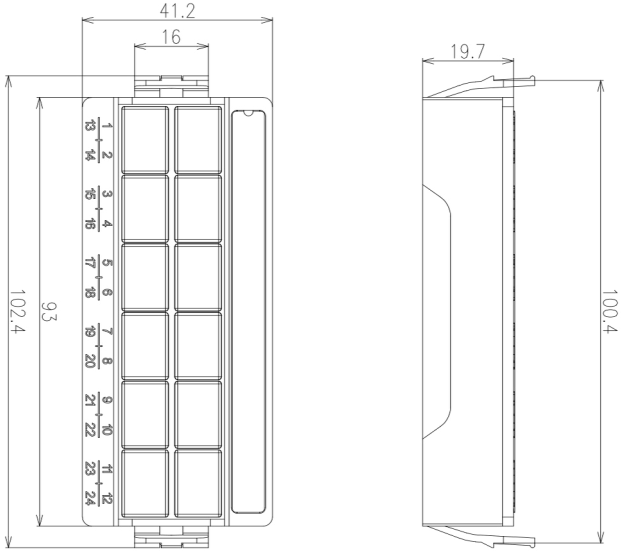
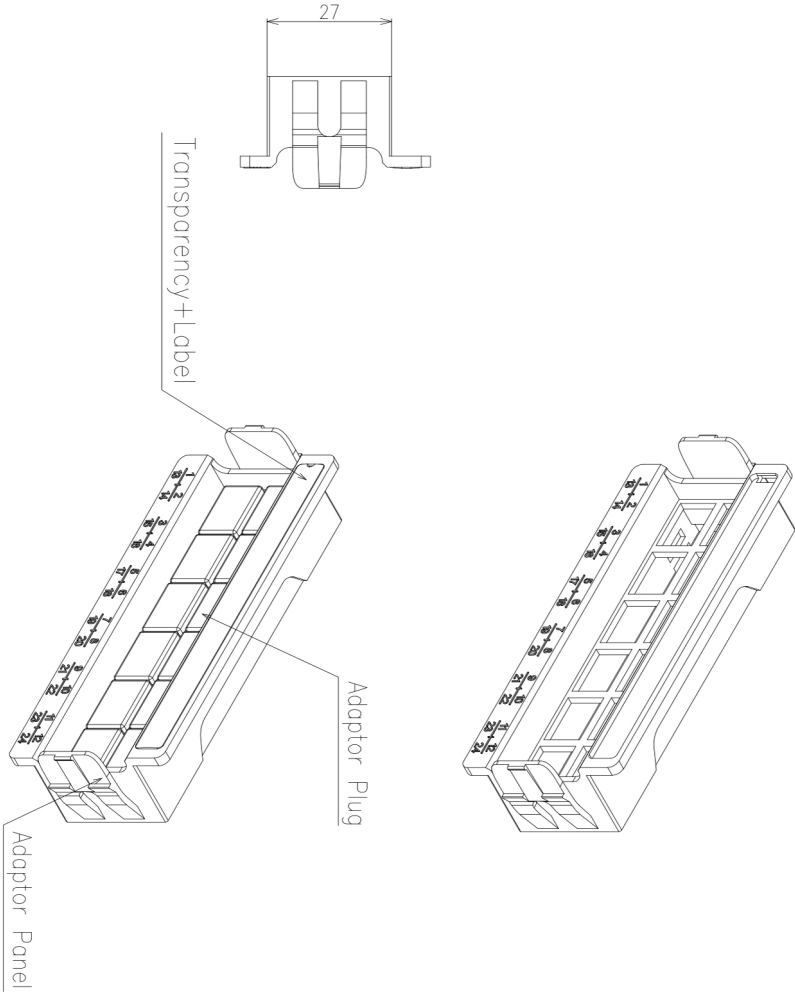
- Materiale: Plast
- Farve: Grå
- Kabel ID i top
- Model: FS
- Monteres i FS Boks (235805) for at blænde åbne porte af

OM LAN-COM

Lan-Com A/S har siden 1991 leveret driftssikre netværksløsninger, bl.a. med egne systemer som GIGA-LAN (kobber) og LAN-OPTIC (fiber) designet til danske krav samt dag-til-dag levering fra Smørum. Vi er en stærk partner på både små installationer og de helt store projekter.



SPECIFICATION DOCUMENT

Name	Adaptor Panel	Model	FS-BLANK	Document NO.	SD-D115301D-ENG	Version	REV.01
							
<p>Product Description:</p>							
<p>1. Product size (wide-deep-high): 24.3mm*102.4mm*41.2mm;</p>							
<p>2. The Adaptor Panel is made of PC material, Gray;</p>							
							
<p>Drawn By:HF.Guo</p>							
<p>Checked By:MC.Wu</p>							
<p>Approved By:W. liu</p>							