

# LAN-OPTIC

2XMPO/F/APC-2XMPO/F/APC 24 FIBER PATCH KABEL 90 M  
OS2 STANDARD LOSS LSZH METHOD A MED EKSTRA LSZH  
KAPPE OG TRÆKSTRØMPE



## ANVENDELSE

Anvendes som fiberbackbone i datainstallationer mellem krydsfelter eller i Datacentre mellem krydsfelter.

Leveres færdigtemineret klar til brug - et meget tidsbesparende produkt.

2 lag LSZH kappe for beskyttelse under installation. Beskyttelsestrækstrømpe i den ene ende.

- Varenr.: 235632
- EANnr.: 5706683029073

## SPECIFIKATION

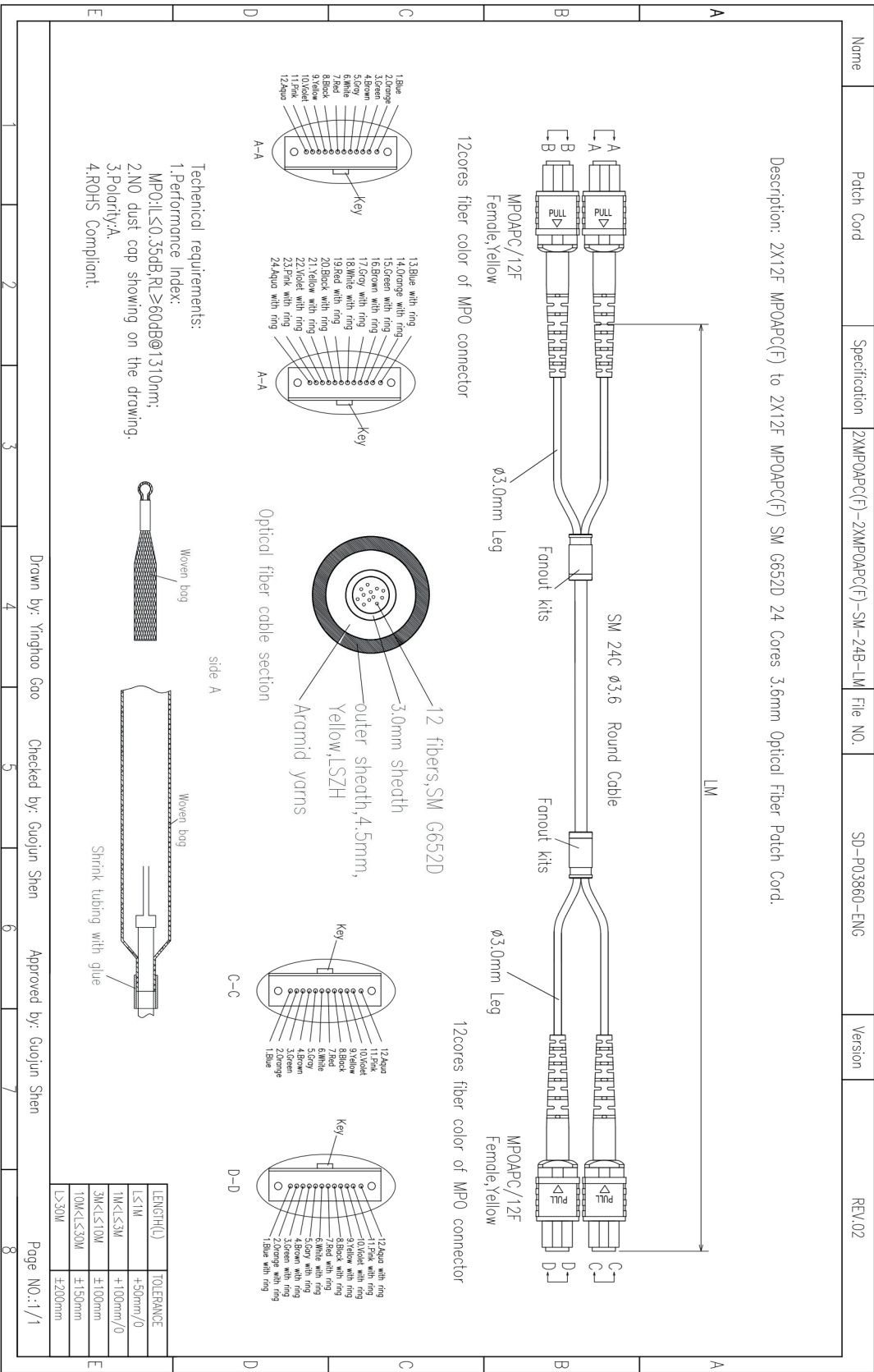
- Fiber: OS2 9/125 $\mu$
- Antal fibre: 24 stk. G657A2
- Loss: Standard Loss <0,70dB
- Methode: A
- Ende A: 2xMPO/F/APC
- Ende B: 2xMPO/F/APC
- Kappemateriale: LSZH + LSZH
- Kappefarve: Gul
- Længde: 90 mtr.
- Fabrikat: Lan-Optic

## OM LAN-COM

Lan-Com A/S har siden 1991 leveret driftssikre netværkløsninger, bl.a. med egne systemer som GIGA-LAN (kobber) og LAN-OPTIC (fiber) designet til danske krav samt dag-til-dag levering fra Smørum. Vi er en stærk partner på både små installationer og de helt store projekter.



## SPECIFICATION DOCUMENT



Drawn by: Yinghao Gao

Checked by: Guojun Shen

Approved by: Guojun Shen

Page NO.: 1/1