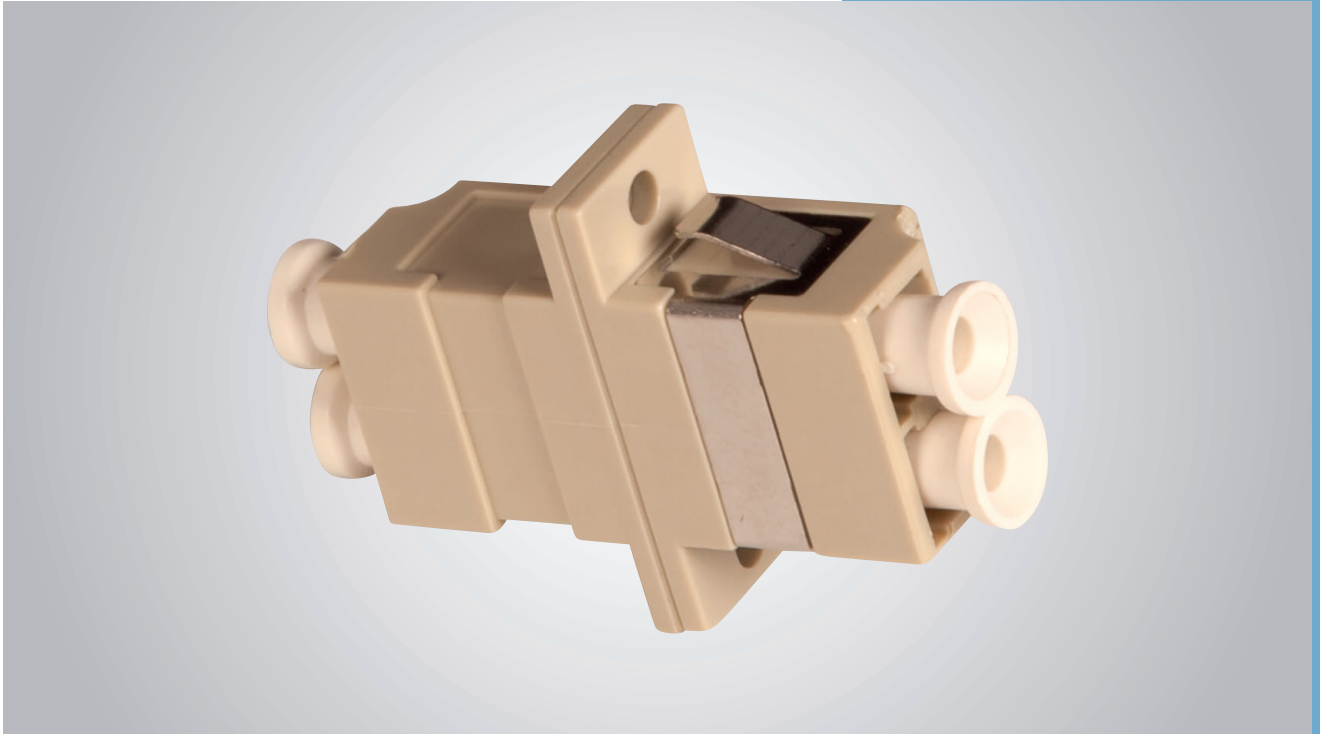


LAN-OPTIC

LC mellemlid duplex MM Zirkonia
SC footprint beige



Anvendelse

Monteres f.eks i fiberoptiske patchboxe, hvor de udgør overgangen fra installationskabel til patch kabel. Størrelsen er den samme som SC simplex og passer derfor i samme paneler og udtag som SC-simplex.

Specifikation

Type: LC duplex
(SC simplex footprint)

Medie: Multimode

Materiale, hus: Hård plast

Ferrule: Zirkonia

Farve: Beige

Fabrikat: LAN-OPTIC

Pakning: 1 stk

Vare-nr.: 231252

LC mellemlid duplex MM Zirkonia SC footprint beige

Specifications	
Type	LC
Insertions Loss	SM<0.2db, M M< 0,3 db
Mating Durability (500 cycles)	<= 0.2db
Temperature Range (Unit °C)	-40°C to + 85°C
Material of Sleeve	Zirconia
Colour	Beige