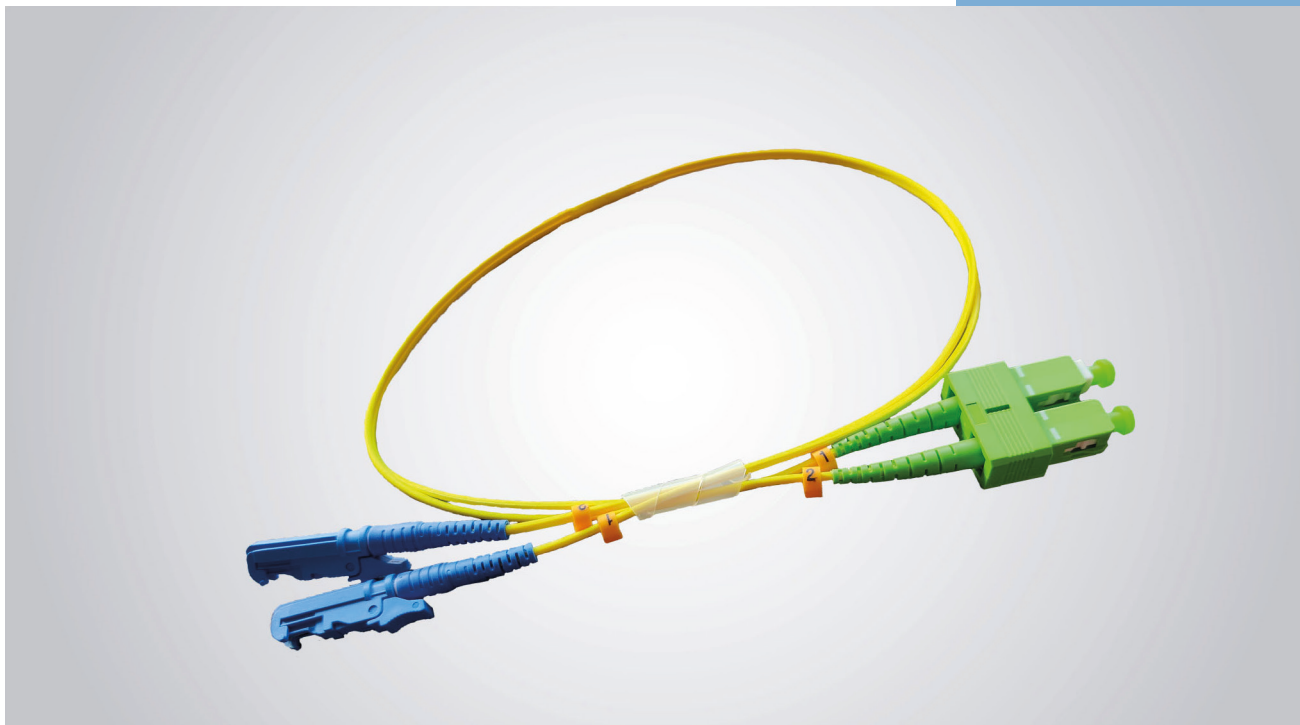


LAN-OPTIC

Fiber patch duplex SC/APC - E2000/UPC
SM OS2 grade B 2,0 mtr.



Anvendelse

Anvendes primært i fiberoptiske bredbånds installationer.
Feks fra fiberoptisk patch box til aktivt udstyr.
Høj præcisions Ferrule samt ultra polering gør, at kablet opnår
en grade B klasse.

Varenr.: 235253

LAN-COM

Intelligent datakabling

Hasellunden 7
2765 Smørum
Telefon 44 57 07 87
Email: lan-com@lan-com.dk

Specifikation

Interface: AC/APC - E2000/UPC

Længde: 2,0 m

Standard: OS2

Grade: B

Fiberstørrelse: 9/125 my

Type: Duplex

Kæpestørrelse: 2,0 mm

Farve: Gul

Fabrikat: LAN-OPTIC

Pakning: 1 stk