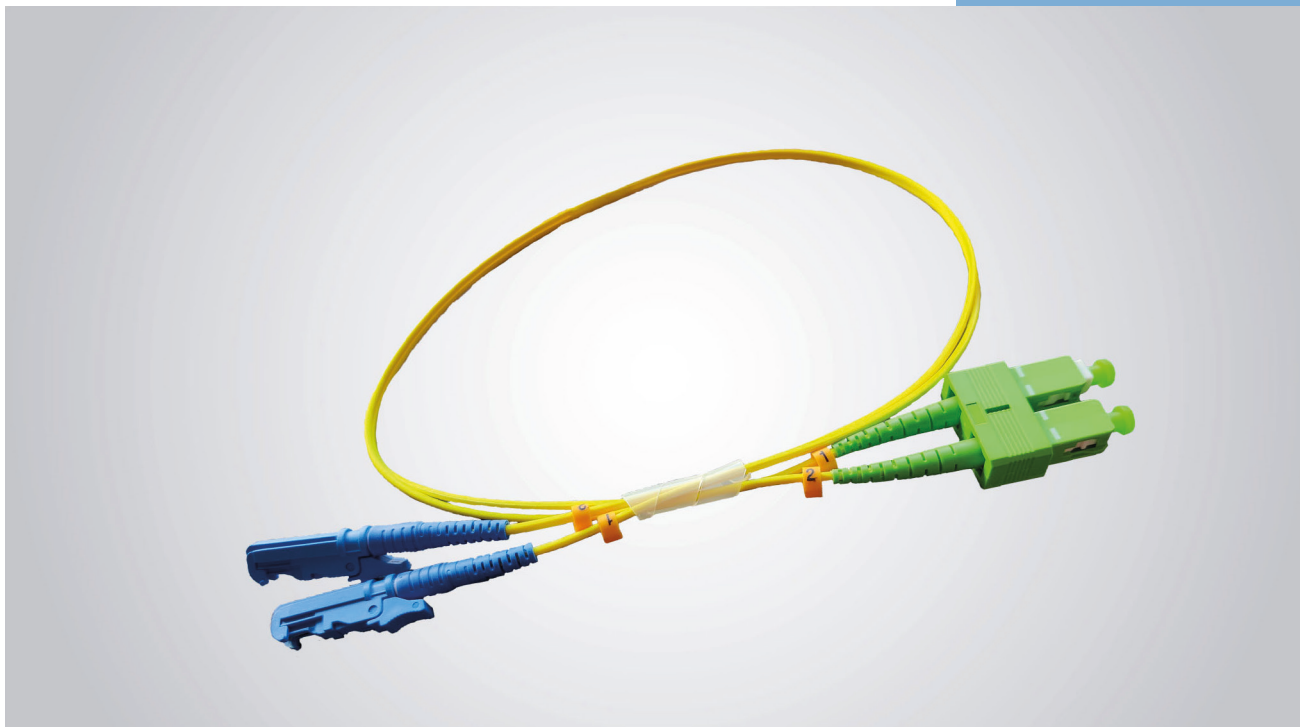


# LAN-OPTIC

Fiber patch duplex SC/APC - E2000/UPC  
SM OS2 grade B 1,0 mtr.



## Anvendelse

Anvendes primært i fiberoptiske bredbånds installationer.  
Feks fra fiberoptisk patch box til aktivt udstyr.  
Høj præcisions Ferrule samt ultra polering gør, at kablet opnår  
en grade B klasse.

Varenr.: 235250

**LAN-COM**

Intelligent datakabling

Hasellunden 7  
2765 Smørum  
Telefon 44 57 07 87  
Email: lan-com@lan-com.dk

## Specifikation

Interface: AC/APC - E2000/UPC

Længde: 1,0 m

Standard: OS2

Grade: B

Fiberstørrelse: 9/125 my

Type: Duplex

Kæpestørrelse: 2,0 mm

Farve: Gul

Fabrikat: LAN-OPTIC

Pakning: 1 stk